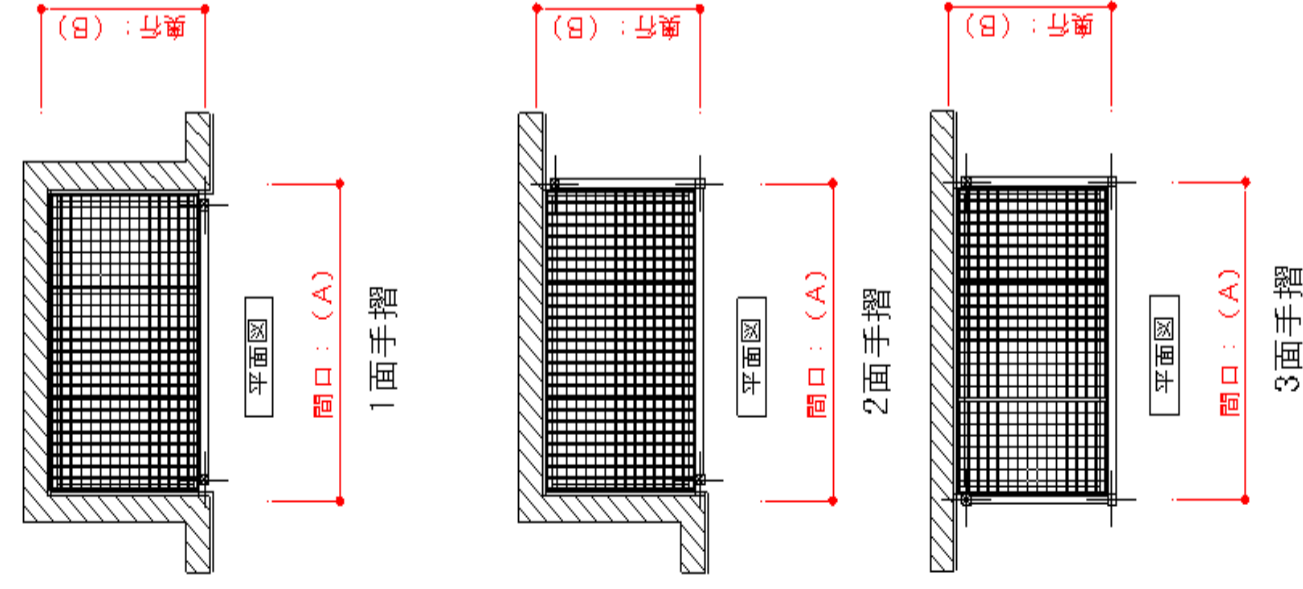


風と採光を取り入れて都市の空間を演出 柱立て大型グレーチングバルコニー・大型ガレージ・バルコニー



- 「建ぺい率に余裕がないが、バルコニーが欲しい」
- 「1Fの居室に採光が欲しい」
- 「スペースを有効活用したい」

いろいろなバリエーションの中からお選びください。

＜床仕様＞

- ・ 鋼製グレーチング (ドブ付メッキ)
- ・ FRPグレーチング (色: グレー・クリヤー)
- ・ Mウッド

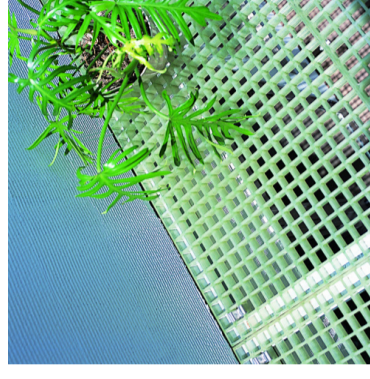
＜手摺仕様＞

- ・ アルミ縦格子 (一段笠木)
- ・ プラメタパンチング (二段笠木)
- ・ ポリカ面材 (二段笠木)
- ・ アルミ45口 (横ルーバー調)
- ・ Mウッド-2 (45口 横ルーバー調)
- ・ 有孔折板 (亜鉛メッキ)
- ・ Mウッド-2 (145×30 板目調)

＜床材＞



鋼製グレーチング
(ドブ付メッキ)



FRPグレーチング
(クリヤー)

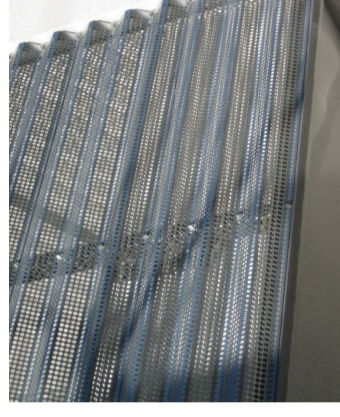


FRPグレーチング
(グレー)

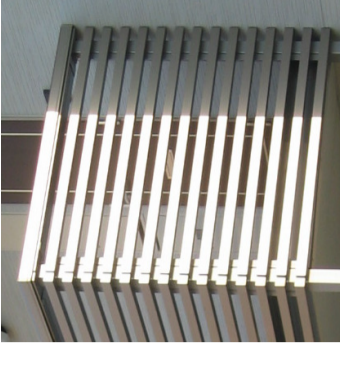
＜手摺＞



Mウッド-2
(145×30 板目調)



有孔折板



アルミ45口 (横ルーバー)



プラメタパンチング
(一段笠木)



Mウッド-2
(45口 横ルーバー調)



アルミ45口
(たてルーバー)



ポリカ面材
(一段笠木)



たて格子
(一段笠木)

☆ 規格色、リーセントシルバー・アイボリーホワイト、（鉄骨は近似色になります）
その他、カラーについては、オプション扱いと致します。