

# 手摺仕様

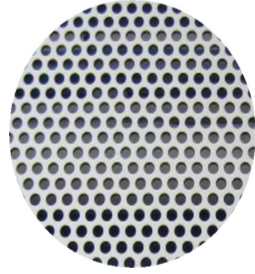
## アルミ堅格子



## ポリカーボネート



## プラメタパンチング



パンチング拡大

## 横ルーバー



カラー：ステンカラー・シルキーホワイト・ブラック

## サイディング貼り

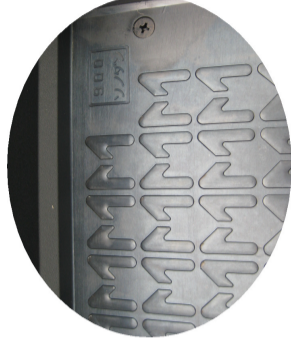


## プラメタル



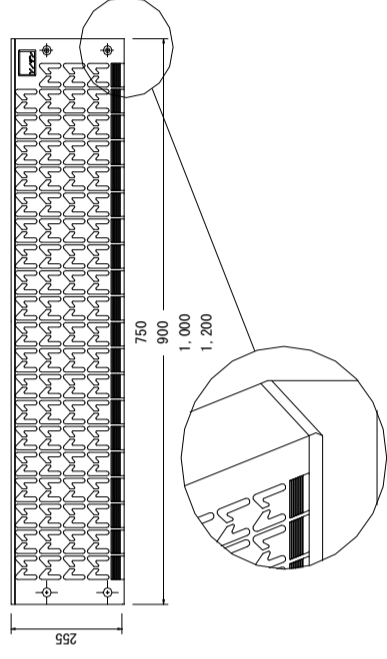
# 住宅・アパート・マンション外階段

## 段板ソノダン



平成 4年度 グッドデザイン中小企業庁長官特別賞受賞

平成15年度 ロングライフデザイン賞受賞



水切性向上のため、階段ゴム面に傾斜を付けています。

水が入りこまないように板材端に山型を成型。

<製品の特徴と性能>

- 全面ゴムライニングで、安全性に優れたノンスリップタイプ。
- 最高級の工業用ゴム（EPDM）使用で、錆・ヒビ割れ・剥がれ等の心配が皆無。
- 平成4年発売以降、住宅・アパート用外階段に数多く採用され数々の特徴が証明されています。

標準仕様

踏面有効	蹴上	幅	仕上げ	色
240	200	750	ゴムライニング	黒
		900		
		1,000		
		1,200		

(m/m)

※蹴込板オプション扱い